

Seit 1990 bewegt sich die Lattermann Bau GmbH erfolgreich im Spannungsfeld zwischen konservativen Werten und modernem Lifestyle.

TERRA

TERRA

Wohnfläche 105 - 135 m²

Ansicht Giebel Eingang



Ansicht Nordtreppe



Ansicht Giebel



Ansicht Süd



Ihr Ansprechpartner:
Herr Eberth
☎ 03 51-4 31 31 44
Funk 0178-5 68 38 13

LATTERMANN BAU GMBH
Ockerwitzer Allee 110, 01156 Dresden
Tel. 03 51 - 4 31 31 - 31, Fax 4 31 31 - 41

Mittlerweile kann die LATTERMANN BAU GmbH auf weit über 8400 m² gebaute Wohnfläche im Einfamilienhaus- und Doppelhausbereich verweisen. Gern benennen wir Ihnen einen unserer zufriedenen Bauherren, damit Sie sich ein objektives Bild von unserer Leistungsfähigkeit machen können.

lattermann-bau.de

Die Vielfalt des Lebens





Jedes Haus will etwas von der Aura des Dauerhaften vermitteln. Nicht zuletzt deshalb setzen viele Bauherren auf die traditionelle Formen der Massivbauweise und bewährte Materialien wie Stein und Holz.



(Hausabbildungen sind Beispiele von individuell konzipierten Ausstattungen.)

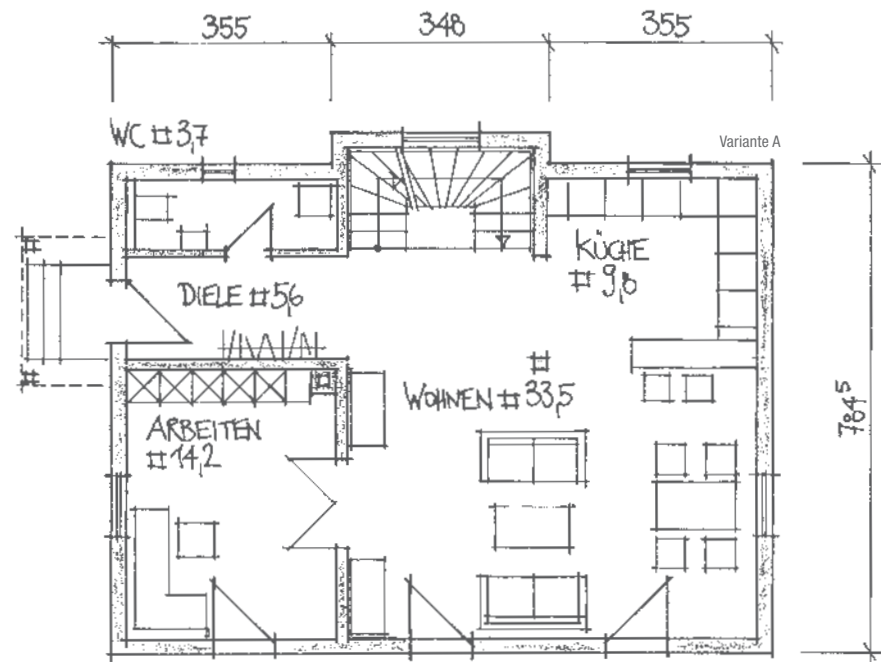


■ Kaminvorbereitung im Wohnbereich bereits vorhanden

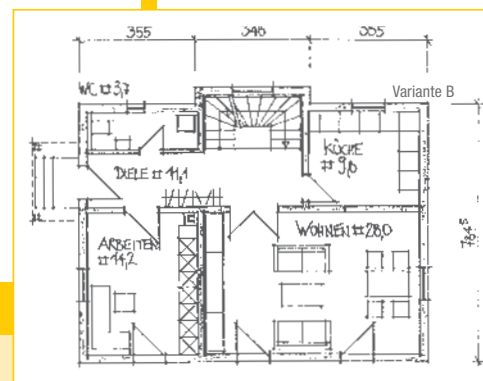
Den Haustyp TERRA L haben wir für moderne Menschen konzipiert, für die sich Wohnen und Arbeiten als untrennbare Einheit definiert. Konkret heißt dies, alles Trennende (Wände) auf das nötige Minimum zu reduzieren und somit großzügige, multifunktionale „Lebensräume“ zu schaffen.

Die Grundrissvariationen von TERRA L sind nahezu unbegrenzt. Dank monolithischer Bauweise sind wir an keinerlei Raster gebunden und können alle Räume Ihren individuellen Bedürfnissen anpassen.

- individuelles Komfortpaket inklusive Keller
- Massives Außenmauerwerk, analog TERRA C
- Statisches Tragkonzept für riesige Wohn- und Essbereiche im EG (40-50 m²)
- Individuelle Architektur- und Farbberatung
- Je Geschoss mindestens 1 Tür mit Glasfüllung



Variante A	Variante B
ERDGESCHOSS	ERDGESCHOSS
Wohnfläche ca. m ²	Wohnfläche ca. m ²
Wohnen 33,5	Wohnen 28,0
Arbeiten 14,2	Arbeiten 14,2
Küche 9,8	Küche 9,8
WC 3,7	WC 3,7
Diele 5,6	Diele 11,1
Gesamt 66,8	Gesamt 66,8



Das eigens dafür entwickelte LATTER-MANN-Statikkonzept lässt problemlos Raumgrößen von über 50 m² zu. Bestehende Innenwände können später ohne Probleme entfernt bzw. versetzt werden. Weiterhin charakteristisch für unser Hauskonzept TERRA L ist die dem letzten Stand der Technik entsprechende hochwertige Haustechnik. In diesem Bereich sind Ihren Wünschen keine Grenzen gesetzt.

- Wohnfläche ca. 105 - 135 m²
- Lichtdurchflutete Räume im EG und OG, im DG doppelte Dachflächenfenster

- Fensterausführung in Holz (Wunschfarbe), Sprossen abklappbar, Fensterklapppläden im EG



- Im DG Rollläden enthalten

- Individuelle Treppenhausdeckenverkleidung mit Sichtholz

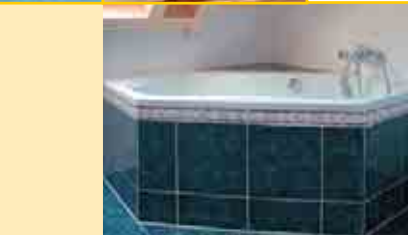
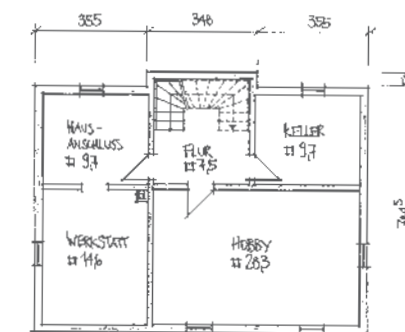
Bei der Auswahl der Baustoffe finden Ihre Wünsche umfassende Berücksichtigung. Die Art des Mauerwerks, Kunststoff- oder Holzfenster, klassische Gasheizung oder erneuerbare Energien - Ihre Wünsche sind unser Maßstab.

- Anforderungen der EnEV werden erfüllt

KELLERGESCHOSS

Nutzfläche ca. m²

Hobby	28,3
Keller	9,7
Hausanschluss	9,7
Werkstatt	14,6
Flur	7,5
Gesamt	69,8



- Bäder mit Fußbodenerwärmung

- Separater Kellerzugang über Betonfertigteiltreppe von außen

- Ohne Keller möglich

DACHGESCHOSS

Wohnfläche ca. m²

Schlafen	16,1
Kind 1	11,5
Kind 2	12,6
Bad	8,1
Galerie	6,0
Gesamt	66,8



Wie auch immer, wir werden Ihnen in jeder Phase der Planung und Bauausführung mit unseren Erfahrungen beratend zu Seite stehen.

- Haustürvordach mit Tragpfostenkonstruktion

